

รายงานผลการประเมิน ประจำปีงบประมาณ 2561

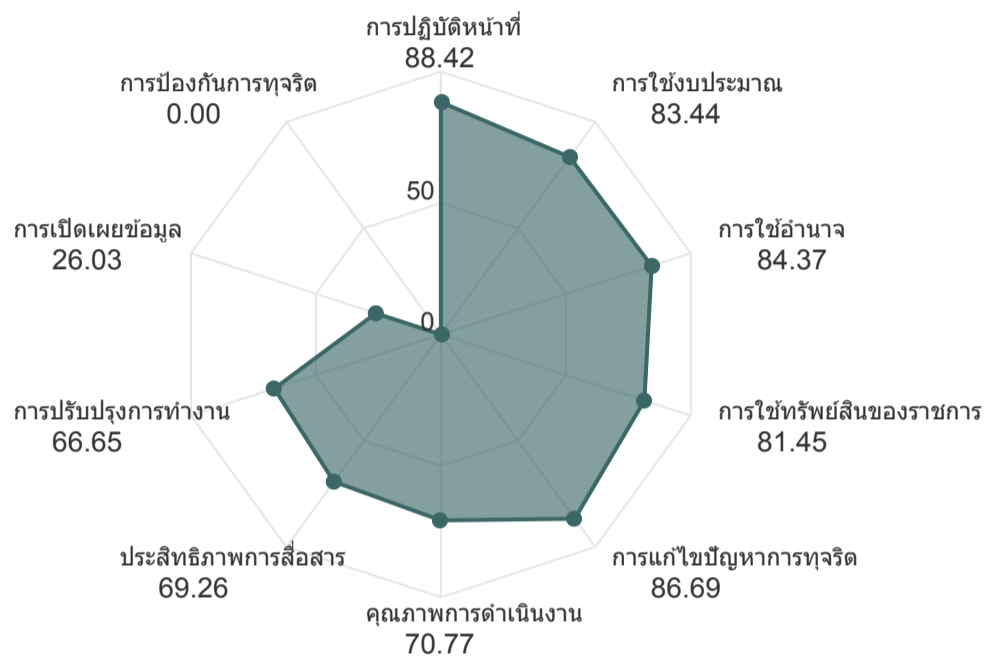


คะแนน องค์การบริหารส่วนตำบลติมตอง

51.34 คะแนน

ระดับผลการประเมิน

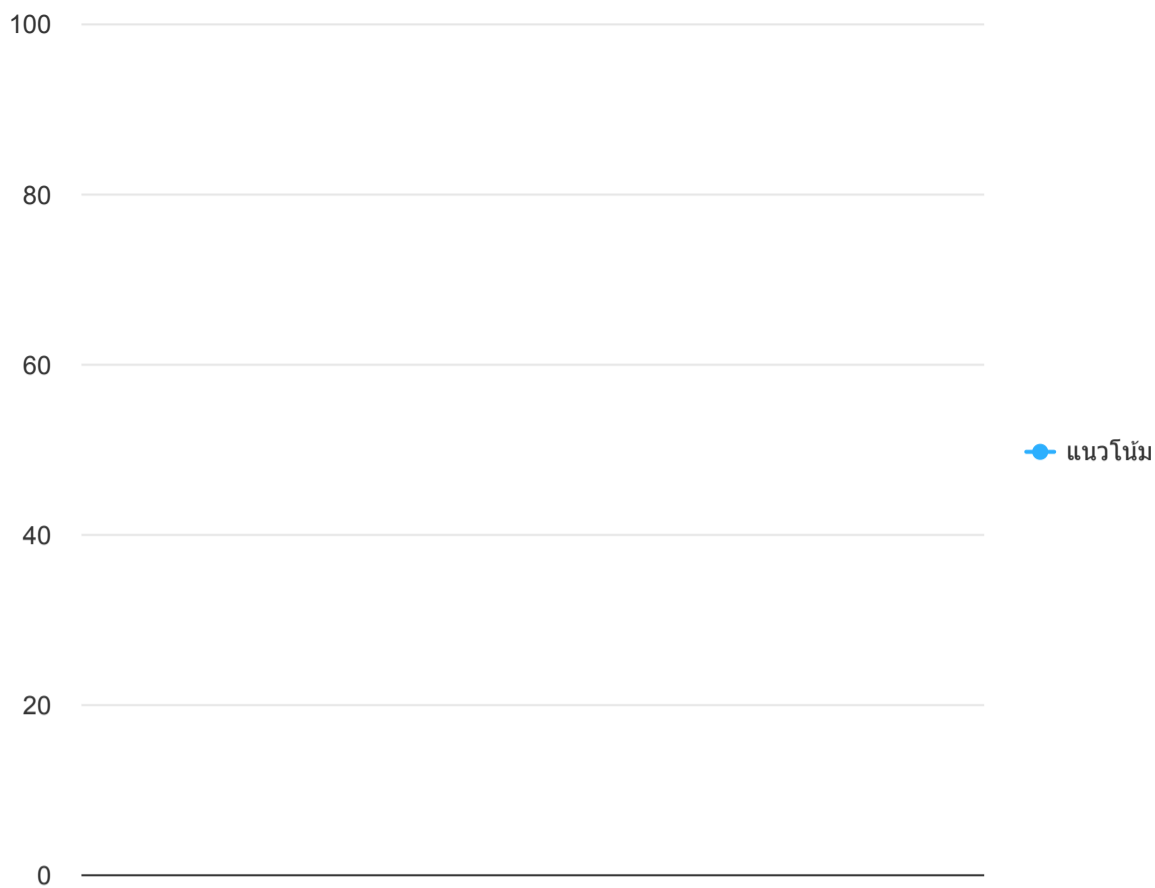
E



คะแนนสูงสุดรายตัวชี้วัด

| อันดับ | ตัวชี้วัด | คะแนน |
|--------|--------------------------|-------|
| 1 | การปฏิบัติหน้าที่ | 88.42 |
| 2 | การแก้ไขปัญหาการทุจริต | 86.69 |
| 3 | การใช้อำนาจ | 84.37 |
| 4 | การใช้งบประมาณ | 83.44 |
| 5 | การใช้ทรัพย์สินของราชการ | 81.45 |
| 6 | คุณภาพการดำเนินงาน | 70.77 |
| 7 | ประสิทธิภาพการสื่อสาร | 69.26 |
| 8 | การปรับปรุงการทำงาน | 66.65 |
| 9 | การเปิดเผยข้อมูล | 26.03 |
| 10 | การป้องกันการทุจริต | 0.00 |

แนວໂນ້ມ



ข้อเสนอแนะ/หมายเหตุ



รายละเอียดผลการประเมิน ประจำปีงบประมาณ 2561

I1 บุคลากรในหน่วยงานของท่าน ปฏิบัติงาน/ให้บริการแก่ผู้มาติดต่อ ตามประเด็นดังต่อไปนี้ มากน้อยเพียงใด 79.48

| หัวข้อการประเมิน | น้อยที่สุด หรือ ไม่มี เลย | น้อย | มาก | มากที่สุด | คะแนน |
|----------------------------------|------------------------------------|-------|--------|-----------|-------|
| โปร่งใสเป็นไปตามขั้นตอนที่กำหนด | 0.00% | 0.00% | 59.09% | 40.91% | 79.88 |
| โปร่งใสเป็นไปตามระยะเวลาที่กำหนด | 0.00% | 0.00% | 61.36% | 38.64% | 79.07 |

I2 บุคลากรในหน่วยงานของท่าน ปฏิบัติงาน/ให้บริการแก่ผู้มาติดต่อทั่ว ๆ ไป กับผู้มาติดต่อที่รู้จักเป็นการส่วนตัวเท่าเทียมกัน มากน้อยเพียงใด 76.63

| หัวข้อการประเมิน | น้อยที่สุด หรือ ไม่มี เลย | น้อย | มาก | มากที่สุด | คะแนน |
|---|------------------------------------|-------|--------|-----------|-------|
| บุคลากรในหน่วยงานของท่าน ปฏิบัติงาน/ให้บริการแก่ผู้มาติดต่อทั่ว ๆ ไป กับผู้มาติดต่อที่รู้จักเป็นการส่วนตัวเท่าเทียมกัน มากน้อยเพียงใด | 0.00% | 2.27% | 65.91% | 31.82% | 76.63 |

13 บุคลากรในหน่วยงานของท่าน มีพฤติกรรมในการปฏิบัติงานตามประเด็นดังต่อไปนี้ อย่างไร 76.87

| หัวข้อการประเมิน | น้อยที่สุด หรือ ไม่มี เลย | น้อย | มาก | มากที่สุด | คะแนน |
|---|------------------------------------|-------|--------|-----------|-------|
| มุ่งผลสำเร็จของงาน | 0.00% | 2.27% | 54.55% | 43.18% | 79.85 |
| ให้ความสำคัญกับงานมากกว่าธุระส่วนตัว | 0.00% | 9.09% | 50.00% | 40.91% | 76.56 |
| พร้อมรับผิดชอบ หากความผิดพลาดเกิดจากตนเอง | 0.00% | 4.55% | 65.91% | 29.55% | 74.20 |

14 บุคลากรในหน่วยงานของท่าน มีการเรียกรับสิ่งดังต่อไปนี้ จากผู้มาติดต่อ เพื่อแลกกับการปฏิบัติงาน การอนุมัติ อนุญาต หรือให้บริการ หรือไม่ 99.19

| หัวข้อการประเมิน | มี | ไม่มี | คะแนน |
|--|-------|---------|--------|
| เงิน | 0.00% | 100.00% | 100.00 |
| ทรัพย์สิน | 0.00% | 100.00% | 100.00 |
| ประโยชน์อื่น ๆ ที่อาจคำนวณเป็นเงินได้ เช่น การลดราคา การรับความบันเทิง เป็นต้น | 2.33% | 97.67% | 97.56 |

15 ในช่วงเทศกาลหรือวาระสำคัญต่าง ๆ ตามขนบธรรมเนียม ประเพณี บุคลากรในหน่วยงานของท่าน มีการรับสิ่ง ดังต่อไปนี้ นอกเหนือจากการรับโดยธรรมจรรยา หรือไม่ 99.19

| หัวข้อการประเมิน | มี | ไม่มี | คะแนน |
|--|-------|---------|--------|
| เงิน | 0.00% | 100.00% | 100.00 |
| ทรัพย์สิน | 0.00% | 100.00% | 100.00 |
| ประโยชน์อื่น ๆ ที่อาจคำนวณเป็นเงินได้ เช่น การลดราคา การรับความบันเทิง เป็นต้น | 2.27% | 97.73% | 97.56 |

16 บุคลากรในหน่วยงานของท่าน มีการให้สิ่งดังต่อไปนี้ แก่บุคคลภายนอกหรือภาคเอกชน เพื่อสร้างความสัมพันธ์ ที่ดีและคาดหวังให้มีการตอบแทนในอนาคต หรือไม่ 99.19

| หัวข้อการประเมิน | มี | ไม่มี | คะแนน |
|---|-------|---------|--------|
| เงิน | 2.27% | 97.73% | 97.56 |
| ทรัพย์สิน | 0.00% | 100.00% | 100.00 |
| ประโยชน์อื่น ๆ เช่น การยกเว้นค่าบริการ การอำนวยความสะดวกเป็นพิเศษ เป็นต้น | 0.00% | 100.00% | 100.00 |

17 ท่านรู้เกี่ยวกับข้อบัญญัติหรือเทศบัญญัติถึงงบประมาณรายจ่ายประจำปีของหน่วยงานของท่าน มากน้อยเพียงใด 69.34

| หัวข้อการประเมิน | น้อยที่สุด หรือ ไม่มี เลย | น้อย | มาก | มากที่สุด | คะแนน |
|---|------------------------------------|-------|--------|-----------|-------|
| ท่านรู้เกี่ยวกับข้อบัญญัติหรือเทศบัญญัติถึงงบประมาณรายจ่าย ประจำปีของหน่วยงานของท่าน มากน้อยเพียงใด | 0.00% | 9.09% | 75.00% | 15.91% | 69.34 |

I8 หน่วยงานของท่าน ใช้จ่ายงบประมาณ โดยคำนึงถึงประเด็นดังต่อไปนี้ มากน้อยเพียงใด

83.49

| หัวข้อการประเมิน | น้อยที่สุด หรือไม่มี เลย | น้อย | มาก | มากที่สุด | คะแนน |
|--|--------------------------------|-------|--------|-----------|-------|
| คุ่มค่า | 0.00% | 2.27% | 50.00% | 47.73% | 81.46 |
| ไม่บิดเบือนวัตถุประสงค์ของงบประมาณที่ตั้งไว้ | 0.00% | 0.00% | 43.18% | 56.82% | 85.51 |

I9 หน่วยงานของท่าน ใช้จ่ายงบประมาณเพื่อประโยชน์ส่วนตัว กลุ่ม หรือพวกพ้อง มากน้อยเพียงใด

92.76

| หัวข้อการประเมิน | น้อยที่สุด หรือไม่มี เลย | น้อย | มาก | มากที่สุด | คะแนน |
|---|--------------------------------|--------|-------|-----------|-------|
| หน่วยงานของท่าน ใช้จ่ายงบประมาณเพื่อประโยชน์ส่วนตัว กลุ่ม หรือพวกพ้อง มากน้อยเพียงใด | 79.55% | 20.45% | 0.00% | 0.00% | 92.76 |

I10 บุคลากรในหน่วยงานของท่าน มีการเบิกจ่ายเงินที่เป็นเท็จ เช่น ค่าทำงานล่วงเวลา ค่าวัสดุอุปกรณ์ หรือค่าเดินทาง ฯลฯ มากน้อยเพียงใด

96.78

| หัวข้อการประเมิน | น้อยที่สุด หรือไม่มี เลย | น้อย | มาก | มากที่สุด | คะแนน |
|--|--------------------------------|-------|-------|-----------|-------|
| บุคลากรในหน่วยงานของท่าน มีการเบิกจ่ายเงินที่เป็นเท็จ เช่น ค่าทำงานล่วงเวลา ค่าวัสดุอุปกรณ์ หรือค่าเดินทาง ฯลฯ มาก น้อยเพียงใด | 90.70% | 9.30% | 0.00% | 0.00% | 96.78 |

I11 หน่วยงานของท่าน มีการจัดซื้อจัดจ้าง/กาจัดหาพัสดุ และการตรวจรับพัสดุในลักษณะดังต่อไปนี้ มากน้อยเพียงใด

87.90

| หัวข้อการประเมิน | น้อยที่สุด หรือไม่มี เลย | น้อย | มาก | มากที่สุด | คะแนน |
|---|--------------------------------|--------|--------|-----------|-------|
| โปร่งใส ตรวจสอบได้ | 0.00% | 0.00% | 47.73% | 52.27% | 83.90 |
| เอื้อประโยชน์ให้ผู้ประกอบการรายใดรายหนึ่ง | 79.55% | 13.64% | 6.82% | 0.00% | 91.90 |

I12 หน่วยงานของท่าน เปิดโอกาสให้ท่าน มีส่วนร่วมในการตรวจสอบการใช้จ่ายงบประมาณ ตามประเด็นดังต่อไปนี้ มากน้อยเพียงใด

70.37

| หัวข้อการประเมิน | น้อยที่สุด หรือไม่มี เลย | น้อย | มาก | มากที่สุด | คะแนน |
|------------------|--------------------------------|-------|--------|-----------|-------|
| สอบถาม | 0.00% | 2.27% | 54.55% | 43.18% | 79.85 |
| ทักท้วง | 2.27% | 2.27% | 68.18% | 27.27% | 73.39 |
| ร้องเรียน | 22.73% | 2.27% | 50.00% | 25.00% | 57.88 |

| | | | | | |
|---|------------------------------------|--------|--------|-----------|-------|
| I13 ผู้บังคับบัญชาของท่าน มอบหมายงานแก่ท่านอย่างเป็นธรรม มากน้อยเพียงใด 75.83 | | | | | |
| หัวข้อการประเมิน | น้อยที่สุด หรือ ไม่มี เลย | น้อย | มาก | มากที่สุด | คะแนน |
| ผู้บังคับบัญชาของท่าน มอบหมายงานแก่ท่านอย่างเป็นธรรม มากน้อยเพียงใด | 2.27% | 0.00% | 63.64% | 34.09% | 75.83 |
| I14 ท่านได้รับการประเมินผลการปฏิบัติงาน ตามระดับคุณภาพของผลงาน มากน้อยเพียงใด 75.02 | | | | | |
| หัวข้อการประเมิน | น้อยที่สุด หรือ ไม่มี เลย | น้อย | มาก | มากที่สุด | คะแนน |
| ท่านได้รับการประเมินผลการปฏิบัติงาน ตามระดับคุณภาพของ ผลงาน มากน้อยเพียงใด | 0.00% | 2.27% | 68.18% | 29.55% | 75.02 |
| I15 ผู้บังคับบัญชาของท่าน มีการคัดเลือกผู้เข้ารับการฝึกอบรม การศึกษาดูงาน หรือการให้ทุนการศึกษา อย่างเป็น ธรรม มากน้อยเพียงใด 72.59 | | | | | |
| หัวข้อการประเมิน | น้อยที่สุด หรือ ไม่มี เลย | น้อย | มาก | มากที่สุด | คะแนน |
| ผู้บังคับบัญชาของท่าน มีการคัดเลือกผู้เข้ารับการฝึกอบรม การ ศึกษาดูงาน หรือการให้ทุนการศึกษา อย่างเป็นธรรม มากน้อย เพียงใด | 0.00% | 6.82% | 68.18% | 25.00% | 72.59 |
| I16 ผู้บังคับบัญชาของท่าน มีการสั่งการให้ท่านทำธุระส่วนตัวของผู้บังคับบัญชา มากน้อยเพียงใด 92.71 | | | | | |
| หัวข้อการประเมิน | น้อยที่สุด หรือ ไม่มีเลย | น้อย | มาก | มากที่สุด | คะแนน |
| ผู้บังคับบัญชาของท่าน มีการสั่งการให้ท่านทำธุระส่วนตัวของผู้ บังคับบัญชา มากน้อยเพียงใด | 81.82% | 11.36% | 6.82% | 0.00% | 92.71 |
| I17 ผู้บังคับบัญชาของท่าน มีการสั่งการให้ท่านทำในสิ่งที่ไม่ถูกต้อง หรือมีความเสี่ยงต่อการทุจริต มากน้อยเพียงใด 97.59 | | | | | |
| หัวข้อการประเมิน | น้อยที่สุด หรือ ไม่มีเลย | น้อย | มาก | มากที่สุด | คะแนน |
| ผู้บังคับบัญชาของท่าน มีการสั่งการให้ท่านทำในสิ่งที่ไม่ถูกต้อง หรือมีความเสี่ยงต่อการทุจริต มากน้อยเพียงใด | 93.18% | 6.82% | 0.00% | 0.00% | 97.59 |
| I18 การบริหารงานของบุคคลของหน่วยงานของท่าน มีลักษณะดังต่อไปนี้ มากน้อยเพียงใด 92.46 | | | | | |
| หัวข้อการประเมิน | น้อยที่สุด หรือไม่มี เลย | น้อย | มาก | มากที่สุด | คะแนน |
| ถูกแทรกแซงจากผู้มีอำนาจ | 86.36% | 11.36% | 2.27% | 0.00% | 95.15 |

| I18 การบริหารงานของบุคคลของหน่วยงานของท่าน มีลักษณะดังต่อไปนี้ มากน้อยเพียงใด | | | | | | 92.46 |
|---|------------------------|--------|-------|-----------|-------|-------|
| หัวข้อการประเมิน | น้อยที่สุดหรือไม่มีเลย | น้อย | มาก | มากที่สุด | คะแนน | |
| มีการซื้อขายตำแหน่ง | 68.18% | 29.55% | 2.27% | 0.00% | 88.71 | |
| เอื้อประโยชน์ให้กลุ่มหรือพวกพ้อง | 81.82% | 13.64% | 4.55% | 0.00% | 93.54 | |

| I19 บุคลากรในหน่วยงานของท่าน มีการเอาทรัพย์สินของราชการไปเป็นของส่วนตัว หรือนำไปให้กลุ่มหรือพวกพ้อง มากน้อยเพียงใด | | | | | | 96.78 |
|--|------------------------|--------|-------|-----------|-------|-------|
| หัวข้อการประเมิน | น้อยที่สุดหรือไม่มีเลย | น้อย | มาก | มากที่สุด | คะแนน | |
| บุคลากรในหน่วยงานของท่าน มีการเอาทรัพย์สินของราชการไปเป็นของส่วนตัว หรือนำไปให้กลุ่มหรือพวกพ้อง มากน้อยเพียงใด | 88.64% | 11.36% | 0.00% | 0.00% | 96.78 | |

| I20 ขั้นตอนการขออนุญาตเพื่อยืมทรัพย์สินของราชการไปใช้ปฏิบัติงานในหน่วยงานของท่าน มีความสะดวก มากน้อยเพียงใด | | | | | | 71.80 |
|---|------------------------|-------|--------|-----------|-------|-------|
| หัวข้อการประเมิน | น้อยที่สุดหรือไม่มีเลย | น้อย | มาก | มากที่สุด | คะแนน | |
| ขั้นตอนการขออนุญาตเพื่อยืมทรัพย์สินของราชการไปใช้ปฏิบัติงานในหน่วยงานของท่าน มีความสะดวก มากน้อยเพียงใด | 0.00% | 2.27% | 79.55% | 18.18% | 71.80 | |

| I21 กรณีที่ต้องมีการขอยืมทรัพย์สินของราชการไปใช้ปฏิบัติงาน บุคลากรในหน่วยงานของท่าน มีการขออนุญาตอย่างถูกต้อง มากน้อยเพียงใด | | | | | | 78.27 |
|--|------------------------|-------|--------|-----------|-------|-------|
| หัวข้อการประเมิน | น้อยที่สุดหรือไม่มีเลย | น้อย | มาก | มากที่สุด | คะแนน | |
| กรณีที่ต้องมีการขอยืมทรัพย์สินของราชการไปใช้ปฏิบัติงาน บุคลากรในหน่วยงานของท่าน มีการขออนุญาตอย่างถูกต้อง มากน้อยเพียงใด | 0.00% | 0.00% | 63.64% | 36.36% | 78.27 | |

| I22 บุคลากรภายนอกหรือภาคเอกชน มีการนำทรัพย์สินของราชการไปใช้ โดยไม่ได้ขออนุญาตอย่างถูกต้อง จากหน่วยงานของท่าน มากน้อยเพียงใด | | | | | | 94.34 |
|--|------------------------|--------|-------|-----------|-------|-------|
| หัวข้อการประเมิน | น้อยที่สุดหรือไม่มีเลย | น้อย | มาก | มากที่สุด | คะแนน | |
| บุคลากรภายนอกหรือภาคเอกชน มีการนำทรัพย์สินของราชการไปใช้ โดยไม่ได้ขออนุญาตอย่างถูกต้อง จากหน่วยงานของท่าน มากน้อยเพียงใด | 86.36% | 11.36% | 2.27% | 0.00% | 94.34 | |

| | | | | | | |
|---|------------------------------------|--------|--------|-----------|-------|-------|
| I23 ท่านรู้แนวปฏิบัติของหน่วยงานของท่าน เกี่ยวกับการใช้ทรัพย์สินของราชการที่ถูกต้อง มากน้อยเพียงใด | | | | | | 70.02 |
| หัวข้อการประเมิน | น้อยที่สุด หรือ ไม่มี เลย | น้อย | มาก | มากที่สุด | คะแนน | |
| ท่านรู้แนวปฏิบัติของหน่วยงานของท่าน เกี่ยวกับการใช้ทรัพย์สินของราชการที่ถูกต้อง มากน้อยเพียงใด | 0.00% | 18.18% | 50.00% | 31.82% | 70.02 | |
| I24 หน่วยงานของท่าน มีการกำกับดูแลและตรวจสอบการใช้ทรัพย์สินของราชการ เพื่อป้องกันไม่ให้เกิดการนำไปใช้ประโยชน์ส่วนตัว กลุ่ม หรือพวกพ้อง มากน้อยเพียงใด | | | | | | 77.46 |
| หัวข้อการประเมิน | น้อยที่สุด หรือ ไม่มี เลย | น้อย | มาก | มากที่สุด | คะแนน | |
| หน่วยงานของท่าน มีการกำกับดูแลและตรวจสอบการใช้ทรัพย์สินของราชการ เพื่อป้องกันไม่ให้เกิดการนำไปใช้ประโยชน์ส่วนตัว กลุ่ม หรือพวกพ้อง มากน้อยเพียงใด | 0.00% | 0.00% | 65.91% | 34.09% | 77.46 | |
| I25 ผู้บริหารสูงสุดของหน่วยงานของท่าน ให้ความสำคัญกับการต่อต้านการทุจริต มากน้อยเพียงใด | | | | | | 77.46 |
| หัวข้อการประเมิน | น้อยที่สุด หรือ ไม่มี เลย | น้อย | มาก | มากที่สุด | คะแนน | |
| ผู้บริหารสูงสุดของหน่วยงานของท่าน ให้ความสำคัญกับการต่อต้านการทุจริต มากน้อยเพียงใด | 0.00% | 0.00% | 65.91% | 34.09% | 77.46 | |
| I26 หน่วยงานของท่าน มีการดำเนินการ ดังต่อไปนี้ หรือไม่ | | | | | | 96.34 |
| หัวข้อการประเมิน | | มี | ไม่มี | | คะแนน | |
| ทบทวนนโยบายหรือมาตรการป้องกันการทุจริตในหน่วยงานให้มีประสิทธิภาพ | | 97.73% | 2.27% | | 97.56 | |
| จัดทำแผนงานด้านการป้องกันและปราบปรามการทุจริตของหน่วยงาน | | 95.45% | 4.55% | | 95.12 | |
| I27 ปัญหาการทุจริตในหน่วยงานของท่าน ได้รับการแก้ไข มากน้อยเพียงใด | | | | | | 92.76 |
| หัวข้อการประเมิน | น้อยที่สุด หรือ ไม่มี เลย | น้อย | มาก | มากที่สุด | คะแนน | |
| ปัญหาการทุจริตในหน่วยงานของท่าน ได้รับการแก้ไข เพียงใด | 0.00% | 0.00% | 22.73% | 77.27% | 92.76 | |
| I28 หน่วยงานของท่าน มีการดำเนินการดังต่อไปนี้ ต่อการทุจริตในหน่วยงาน มากน้อยเพียงใด | | | | | | 86.01 |
| หัวข้อการประเมิน | น้อยที่สุด หรือ ไม่มี เลย | น้อย | มาก | มากที่สุด | คะแนน | |
| เฟ้าระวัง | 0.00% | 0.00% | 29.55% | 70.45% | 90.34 | |

I28 หน่วยงานของท่าน มีการดำเนินการดังต่อไปนี้ ต่อการทุจริตในหน่วยงาน มากน้อยเพียงใด 86.01

| หัวข้อการประเมิน | น้อยที่สุด หรือ ไม่มี เลย | น้อย | มาก | มากที่สุด | คะแนน |
|------------------|------------------------------------|-------|--------|-----------|-------|
| ตรวจสอบ | 0.00% | 0.00% | 40.91% | 59.09% | 86.32 |
| ลงโทษทางวินัย * | 9.09% | 2.27% | 22.73% | 65.91% | 81.37 |

I29 หน่วยงานของท่าน มีการนำผลการตรวจสอบของฝ่ายตรวจสอบทั้งภายในและภายนอกหน่วยงาน ไปปรับปรุงการทำงาน เพื่อป้องกันการทุจริตในหน่วยงาน มากน้อยเพียงใด 91.15

| หัวข้อการประเมิน | น้อยที่สุด หรือ ไม่มี เลย | น้อย | มาก | มากที่สุด | คะแนน |
|---|------------------------------------|-------|--------|-----------|-------|
| หน่วยงานของท่าน มีการนำผลการตรวจสอบของฝ่ายตรวจสอบทั้งภายในและภายนอกหน่วยงาน ไปปรับปรุงการทำงาน เพื่อป้องกันการทุจริตในหน่วยงาน มากน้อยเพียงใด | 0.00% | 2.27% | 25.00% | 72.73% | 91.15 |

I30 หากท่านพบเห็นแนวโน้มการทุจริตที่จะเกิดขึ้นในหน่วยงานของท่าน ท่านมีความคิดเห็นต่อประเด็นดังต่อไปนี้ อย่างไร 76.40

| หัวข้อการประเมิน | น้อยที่สุด หรือ ไม่มี เลย | น้อย | มาก | มากที่สุด | คะแนน |
|---|------------------------------------|-------|--------|-----------|-------|
| สามารถร้องเรียนและส่งหลักฐานได้อย่างสะดวก | 2.27% | 2.27% | 59.09% | 36.36% | 76.61 |
| สามารถติดตามผลการร้องเรียนได้ | 2.27% | 2.27% | 59.09% | 36.36% | 76.61 |
| มั่นใจว่าจะมีการดำเนินการอย่างตรงไปตรงมา | 2.27% | 4.55% | 52.27% | 40.91% | 77.39 |
| มั่นใจว่าจะปลอดภัยและไม่มีผลกระทบต่อตนเอง | 2.27% | 4.55% | 59.09% | 34.09% | 74.98 |

E1 เจ้าหน้าที่ของหน่วยงานที่ท่านติดต่อ ปฏิบัติงาน/ให้บริการแก่ท่าน ตามประเด็นดังต่อไปนี้ มากน้อยเพียงใด 63.03

| หัวข้อการประเมิน | น้อยที่สุด หรือ ไม่มี เลย | น้อย | มาก | มากที่สุด | คะแนน |
|----------------------------------|------------------------------------|--------|--------|-----------|-------|
| โปร่งใสเป็นไปตามขั้นตอนที่กำหนด | 0.00% | 13.33% | 86.67% | 0.00% | 62.47 |
| โปร่งใสเป็นไปตามระยะเวลาที่กำหนด | 0.00% | 10.00% | 90.00% | 0.00% | 63.60 |

E2 เจ้าหน้าที่ของหน่วยงานที่ท่านติดต่อ ปฏิบัติงาน/ให้บริการแก่ท่าน กับผู้มาติดต่ออื่น ๆ อย่างเท่าเทียมกันมาก น้อยเพียงใด 64.73

| หัวข้อการประเมิน | น้อยที่สุด หรือ ไม่มี เลย | น้อย | มาก | มากที่สุด | คะแนน |
|--|------------------------------------|-------|--------|-----------|-------|
| เจ้าหน้าที่ของหน่วยงานที่ท่านติดต่อ ปฏิบัติงาน/ให้บริการแก่ท่าน กับผู้มาติดต่ออื่น ๆ อย่างเท่าเทียมกันมากน้อยเพียงใด | 0.00% | 6.67% | 93.33% | 0.00% | 64.73 |

E3 เจ้าหน้าที่ของหน่วยงานที่ท่านติดต่อ ให้ข้อมูลเกี่ยวกับการดำเนินการ/ให้บริการแก่ท่านอย่างตรงไปตรงมา ไม่ปิดบังหรือบิดเบือนข้อมูลมาน้อยเพียงใด 62.47

| หัวข้อการประเมิน | น้อยที่สุด หรือ ไม่มี เลย | น้อย | มาก | มากที่สุด | คะแนน |
|---|------------------------------------|--------|--------|-----------|-------|
| เจ้าหน้าที่ของหน่วยงานที่ท่านติดต่อ ให้ข้อมูลเกี่ยวกับการดำเนินการ/ให้บริการแก่ท่านอย่างตรงไปตรงมา ไม่ปิดบังหรือบิดเบือนข้อมูลมาน้อยเพียงใด | 0.00% | 13.33% | 86.67% | 0.00% | 62.47 |

E4 ในระยะเวลา 1 ปีที่ผ่านมา ท่านเคยถูกเจ้าหน้าที่ของหน่วยงานที่ท่านติดต่อง้องขอให้จ่ายหรือให้สิ่งดังต่อไปนี้ เพื่อแลกกับการปฏิบัติงาน การอนุมัติ อนุญาต หรือให้บริการ หรือไม่ 100.00

| หัวข้อการประเมิน | มี | ไม่มี | คะแนน |
|--|-------|---------|--------|
| เงิน | 0.00% | 100.00% | 100.00 |
| ทรัพย์สิน | 0.00% | 100.00% | 100.00 |
| ประโยชน์อื่น ๆ ที่อาจคำนวณเป็นเงินได้ เช่น การลดราคา การให้ความบันเทิง เป็นต้น | 0.00% | 100.00% | 100.00 |

E5 หน่วยงานที่ท่านติดต่อ มีการดำเนินงาน โดยคำนึงถึงประโยชน์ของประชาชนและส่วนรวมเป็นหลัก มากน้อยเพียงใด 63.60

| หัวข้อการประเมิน | น้อยที่สุด หรือ ไม่มี เลย | น้อย | มาก | มากที่สุด | คะแนน |
|---|------------------------------------|--------|--------|-----------|-------|
| หน่วยงานที่ท่านติดต่อ มีการดำเนินงาน โดยคำนึงถึงประโยชน์ของประชาชนและส่วนรวมเป็นหลัก มากน้อยเพียงใด | 0.00% | 10.00% | 90.00% | 0.00% | 63.60 |

E6 การเผยแพร่ข้อมูลของหน่วยงานที่ท่านติดต่อ มีลักษณะดังต่อไปนี้ มากน้อยเพียงใด 63.60

| หัวข้อการประเมิน | น้อยที่สุด หรือ ไม่มี เลย | น้อย | มาก | มากที่สุด | คะแนน |
|------------------------|------------------------------------|--------|--------|-----------|-------|
| เข้าถึงง่าย ไม่ซับซ้อน | 0.00% | 13.33% | 86.67% | 0.00% | 62.47 |
| มีช่องทางหลากหลาย | 0.00% | 6.67% | 93.33% | 0.00% | 64.73 |

| | | | | | |
|---|------------------------------------|--------|--------|-----------|-------|
| E7 หน่วยงานที่ท่านติดต่อ มีการเผยแพร่ผลการหรือข้อมูลที่สาธารณชนควรรับทราบอย่างชัดเจน มากน้อยเพียงใด 64.70 | | | | | |
| หัวข้อการประเมิน | น้อยที่สุด หรือ ไม่มี เลย | น้อย | มาก | มากที่สุด | คะแนน |
| หน่วยงานที่ท่านติดต่อ มีการเผยแพร่ผลการหรือข้อมูลที่ สาธารณชนควรรับทราบอย่างชัดเจน มากน้อยเพียงใด | 0.00% | 10.00% | 86.67% | 3.33% | 64.70 |
| E8 หน่วยงานที่ท่านติดต่อ มีช่องทางรับฟังคำติชมหรือความคิดเห็นเกี่ยวกับการดำเนินงาน/การให้บริการ หรือไม่ 86.67 | | | | | |
| หัวข้อการประเมิน | | มี | | ไม่มี | คะแนน |
| หน่วยงานที่ท่านติดต่อ มีช่องทางรับฟังคำติชมหรือความคิดเห็นเกี่ยวกับการดำเนินงาน/การให้บริการ หรือไม่ | | 86.67% | | 13.33% | 86.67 |
| E9 หน่วยงานที่ท่านติดต่อ มีการชี้แจงและตอบคำถามเมื่อมีข้อกังวลสงสัยเกี่ยวกับการดำเนินงานได้อย่างชัดเจน มากน้อยเพียงใด 61.33 | | | | | |
| หัวข้อการประเมิน | น้อยที่สุด หรือ ไม่มี เลย | น้อย | มาก | มากที่สุด | คะแนน |
| หน่วยงานที่ท่านติดต่อ มีการชี้แจงและตอบคำถามเมื่อมีข้อกังวล สงสัยเกี่ยวกับการดำเนินงานได้อย่างชัดเจน มากน้อยเพียงใด | 0.00% | 16.67% | 83.33% | 0.00% | 61.33 |
| E10 หน่วยงานที่ท่านติดต่อ มีช่องทางให้ผู้มาติดต่อร้องเรียนการทุจริตของเจ้าหน้าที่ในหน่วยงานหรือไม่ 70.00 | | | | | |
| หัวข้อการประเมิน | | มี | | ไม่มี | คะแนน |
| หน่วยงานที่ท่านติดต่อ มีช่องทางให้ผู้มาติดต่อร้องเรียนการทุจริตของเจ้าหน้าที่ใน หน่วยงานหรือไม่ | | 70.00% | | 30.00% | 70.00 |
| E11 เจ้าหน้าที่ของหน่วยงานที่ท่านติดต่อ มีการปรับปรุงคุณภาพการปฏิบัติงาน/การให้บริการให้ดีขึ้นมากน้อยเพียงใด 62.47 | | | | | |
| หัวข้อการประเมิน | น้อยที่สุด หรือ ไม่มี เลย | น้อย | มาก | มากที่สุด | คะแนน |
| เจ้าหน้าที่ของหน่วยงานที่ท่านติดต่อ มีการปรับปรุงคุณภาพการ ปฏิบัติงาน/การให้บริการให้ดีขึ้นมากน้อยเพียงใด | 0.00% | 13.33% | 86.67% | 0.00% | 62.47 |
| E12 หน่วยงานที่ท่านติดต่อ มีการปรับปรุงวิธีการและขั้นตอนการดำเนินงาน/การให้บริการดีขึ้น มากน้อยเพียงใด 62.47 | | | | | |
| หัวข้อการประเมิน | น้อยที่สุด หรือ ไม่มี เลย | น้อย | มาก | มากที่สุด | คะแนน |
| หน่วยงานที่ท่านติดต่อ มีการปรับปรุงวิธีการและขั้นตอนการ ดำเนินงาน/การให้บริการดีขึ้น มากน้อยเพียงใด | 0.00% | 13.33% | 86.67% | 0.00% | 62.47 |

| | | | | | |
|------------------|--|--------|--------|--|-------|
| E13 | หน่วยงานที่ทันติดต่อ มีการนำเทคโนโลยีมาใช้ในการดำเนินงาน/การให้บริการ ให้เกิดความสะดวกรวดเร็วมากขึ้น หรือไม่ | | | | 80.00 |
| หัวข้อการประเมิน | | มี | ไม่มี | | คะแนน |
| | หน่วยงานที่ทันติดต่อ มีการนำเทคโนโลยีมาใช้ในการดำเนินงาน/การให้บริการ ให้เกิดความสะดวกรวดเร็วมากขึ้น หรือไม่ | 80.00% | 20.00% | | 80.00 |

| | | | | | | |
|------------------|---|------------------------------------|--------|--------|-----------|-------|
| E14 | หน่วยงานที่ทันติดต่อ เปิดโอกาสให้ผู้รับบริการ ผู้มาติดต่อ หรือผู้มีส่วนได้ส่วนเสีย เข้าไปมีส่วนร่วมในการปรับปรุงพัฒนาการดำเนินงาน/การให้บริการของหน่วยงานได้ดีขึ้น มากน้อยเพียงใด | | | | 63.60 | |
| หัวข้อการประเมิน | | น้อยที่สุด หรือ ไม่มี เลย | น้อย | มาก | มากที่สุด | คะแนน |
| | หน่วยงานที่ทันติดต่อ เปิดโอกาสให้ผู้รับบริการ ผู้มาติดต่อ หรือผู้มีส่วนได้ส่วนเสีย เข้าไปมีส่วนร่วมในการปรับปรุงพัฒนาการดำเนินงาน/การให้บริการของหน่วยงานได้ดีขึ้น มากน้อยเพียงใด | 0.00% | 10.00% | 90.00% | 0.00% | 63.60 |

| | | | | | | |
|------------------|---|------------------------------------|-------|--------|-----------|-------|
| E15 | หน่วยงานที่ทันติดต่อ มีการปรับปรุงการดำเนินงาน/การให้บริการ ให้มีความโปร่งใสมากขึ้นมากน้อยเพียงใด | | | | 64.73 | |
| หัวข้อการประเมิน | | น้อยที่สุด หรือ ไม่มี เลย | น้อย | มาก | มากที่สุด | คะแนน |
| | หน่วยงานที่ทันติดต่อ มีการปรับปรุงการดำเนินงาน/การให้บริการ ให้มีความโปร่งใสมากขึ้นมากน้อยเพียงใด | 0.00% | 6.67% | 93.33% | 0.00% | 64.73 |

ตัวชี้วัดย่อยที่ 9.1 ข้อมูลพื้นฐาน

ข้อมูลพื้นฐาน

| ข้อ | ประเด็นการตรวจ | ความคิดเห็น | คะแนน |
|-----|--------------------------|--|--------|
| O1 | โครงสร้างหน่วยงาน | ไม่มีโครงสร้างส่วนราชการ | 0.00 |
| O2 | ข้อมูลผู้บริหาร | | 100.00 |
| O3 | อำนาจหน้าที่ | ไม่มี Link ที่ระบุอำนาจหน้าที่ของ อปท | 0.00 |
| O4 | แผนการขับเคลื่อนหน่วยงาน | รายละเอียดไม่สมบูรณ์มากนัก | 100.00 |
| O5 | ข้อมูลการติดต่อหน่วยงาน | ไม่มีอีเมล ไม่มีแผนที่แสดงที่ตั้ง ตามเงื่อนไขของ ITA | 0.00 |
| O6 | กฎหมายที่เกี่ยวข้อง | | 100.00 |

ข่าวประชาสัมพันธ์

| ข้อ | ประเด็นการตรวจ | ความคิดเห็น | คะแนน |
|-----|-------------------|-------------|--------|
| O7 | ข่าวประชาสัมพันธ์ | | 100.00 |

การปฏิสัมพันธ์ข้อมูล

| ข้อ | ประเด็นการตรวจ | ความคิดเห็น | คะแนน |
|-----|----------------|---------------------|--------|
| O8 | Q&A | ไม่ปรากฏพื้นที่ Q&A | 0.00 |
| O9 | Social Network | | 100.00 |

ตัวชี้วัดย่อยที่ 9.2 การบริหารงาน

แผนการดำเนินงาน

| ข้อ | ประเด็นการตรวจ | ความคิดเห็น | คะแนน |
|-----|--|------------------------------|-------|
| O10 | แผนการดำเนินงานประจำปี | ไม่มี URL ตามเงื่อนไขของ ITA | 0.00 |
| O11 | รายงานการกำกับติดตามการดำเนินงาน รอบ 6 เดือน | ไม่มี URL ตามเงื่อนไขของ ITA | 0.00 |
| O12 | รายงานผลการดำเนินงานประจำปี | ไม่มี URL ตามเงื่อนไขของ ITA | 0.00 |

การปฏิบัติงาน

| ข้อ | ประเด็นการตรวจ | ความคิดเห็น | คะแนน |
|-----|----------------------|------------------------------|-------|
| O13 | มาตรฐานการปฏิบัติงาน | ไม่มี URL ตามเงื่อนไขของ ITA | 0.00 |

การให้บริการ

| ข้อ | ประเด็นการตรวจ | ความคิดเห็น | คะแนน |
|-----|-----------------------------|------------------------------|-------|
| O14 | มาตรฐานการให้บริการ | ไม่มี URL ตามเงื่อนไขของ ITA | 0.00 |
| O15 | ข้อมูลเชิงสถิติการให้บริการ | ไม่มี URL ตามเงื่อนไขของ ITA | 0.00 |

ตัวชี้วัดย่อยที่ 9.3 การบริหารเงินงบประมาณ

ข้อบัญญัติหรือเทศบัญญัติงบประมาณรายจ่ายประจำปี

| ข้อ | ประเด็นการตรวจ | ความคิดเห็น | คะแนน |
|-----|--|--|-------|
| O16 | ข้อบัญญัติหรือเทศบัญญัติงบประมาณรายจ่ายประจำปี | 30/11/61 เข้าดูไฟล์ของปีงบประมาณ 61 ไม่ได้ | 0.00 |
| O17 | รายงานการกำกับติดตามการใช้จ่ายงบประมาณ รอบ 6 เดือน | ไม่มี URL ตามเงื่อนไขของ ITA | 0.00 |
| O18 | รายงานผลการใช้จ่ายงบประมาณประจำปี | ไม่มี URL ตามเงื่อนไขของ ITA | 0.00 |

การจัดซื้อจัดจ้างหรือการจัดหาพัสดุ

| ข้อ | ประเด็นการตรวจ | ความคิดเห็น | คะแนน |
|-----|---|-------------------------------------|--------|
| O19 | แผนการจัดซื้อจัดจ้างหรือแผนการจัดหาพัสดุ | 30/11/61 ไม่ปรากฏแผนฯ ในหน้า URL | 0.00 |
| O20 | ประกาศต่างๆ เกี่ยวกับการจัดซื้อจัดจ้างหรือการจัดหาพัสดุ | | 100.00 |
| O21 | สรุปผลการจัดซื้อจัดจ้างหรือการจัดหาพัสดุรายเดือน | | 100.00 |
| O22 | รายงานผลการจัดซื้อจัดจ้างหรือการจัดหาพัสดุประจำปี | 30/11/61 ไม่ปรากฏรายงานฯ ในหน้า URL | 0.00 |

ตัวชี้วัดย่อยที่ 9.4 การส่งเสริมความโปร่งใส

การจัดการเรื่องร้องเรียนการทุจริต

| ข้อ | ประเด็นการตรวจ | ความคิดเห็น | คะแนน |
|-----|--|------------------------------|--------|
| O23 | แนวปฏิบัติการจัดการเรื่องร้องเรียนการทุจริต | ไม่มี URL ตามเงื่อนไขของ ITA | 0.00 |
| O24 | ช่องทางแจ้งเรื่องร้องเรียนการทุจริต | | 100.00 |
| O25 | ข้อมูลเชิงสถิติเรื่องร้องเรียนการทุจริตประจำปี | ไม่มี URL ตามเงื่อนไขของ ITA | 0.00 |

การเปิดโอกาสให้เกิดการมีส่วนร่วม

| ข้อ | ประเด็นการตรวจ | ความคิดเห็น | คะแนน |
|-----|----------------------------------|---|-------|
| O26 | ช่องทางการรับฟังความคิดเห็น | 30/11/61 กด URL แล้วกลับไปไฟล์ที่หน้าเว็บ ITA | 0.00 |
| O27 | การเปิดโอกาสให้เกิดการมีส่วนร่วม | 30/11/61 กด URL แล้วกลับไปไฟล์ที่หน้าเว็บ ITA | 0.00 |

ตัวชี้วัดย่อยที่ 10.1 การดำเนินการเพื่อป้องกันการทุจริต

เจตจรรยาบรรณของผู้บริหาร

| ข้อ | ประเด็นการตรวจ | ความคิดเห็น | คะแนน |
|-------------------------------|--|------------------------------|-------|
| O28 | เจตจำนงสุจริตของผู้บริหาร | ไม่มี URL ตามเงื่อนไขของ ITA | 0.00 |
| O29 | การมีส่วนร่วมของผู้บริหาร | ไม่มี URL ตามเงื่อนไขของ ITA | 0.00 |
| การเสริมสร้างวัฒนธรรมองค์กร | | | |
| ข้อ | ประเด็นการตรวจ | ความคิดเห็น | คะแนน |
| O30 | การเสริมสร้างวัฒนธรรมองค์กร | ไม่มี URL ตามเงื่อนไขของ ITA | 0.00 |
| แผนปฏิบัติการป้องกันการทุจริต | | | |
| ข้อ | ประเด็นการตรวจ | ความคิดเห็น | คะแนน |
| O31 | แผนปฏิบัติการป้องกันการทุจริตประจำปี | เว็บของ ปปช. | 0.00 |
| O32 | รายงานการกำกับติดตามการดำเนินการป้องกันการทุจริต รอบ 6 เดือน | เว็บของ ปปช. | 0.00 |
| O33 | รายงานผลการดำเนินการป้องกันการทุจริตประจำปี | เว็บของ ปปช. | 0.00 |

ผู้ตอบแบบวัดการรับรู้ของผู้มีส่วนได้ส่วนเสียภายนอก

| อายุ | ชาย | หญิง | อื่นๆ |
|-------------------------|-----|------|-------|
| 20 – 30 ปี | 3 | 1 | 0 |
| 30 – 40 ปี | 3 | 5 | 0 |
| 40 – 50 ปี | 5 | 5 | 1 |
| 50 – 60 ปี | 4 | 3 | 0 |
| ต่ำกว่า 20 ปี | 0 | 0 | 0 |
| มากกว่า 60 ปี | 0 | 0 | 0 |
| ระดับการศึกษา | ชาย | หญิง | อื่นๆ |
| ประถมศึกษาหรือต่ำกว่า | 2 | 0 | 0 |
| ปริญญาตรีหรือเทียบเท่า | 3 | 5 | 0 |
| มัธยมศึกษาหรือเทียบเท่า | 4 | 7 | 0 |
| สูงกว่าปริญญาตรี | 0 | 0 | 0 |
| อนุปริญญาหรือเทียบเท่า | 6 | 2 | 1 |
| อื่น ๆ | 0 | 0 | 0 |
| ติดต่อหน่วยงาน | ชาย | หญิง | อื่นๆ |
| บุคคลทั่วไป | 14 | 13 | 1 |
| หน่วยงานของรัฐ | 1 | 1 | 0 |
| องค์กรธุรกิจ | 0 | 0 | 0 |

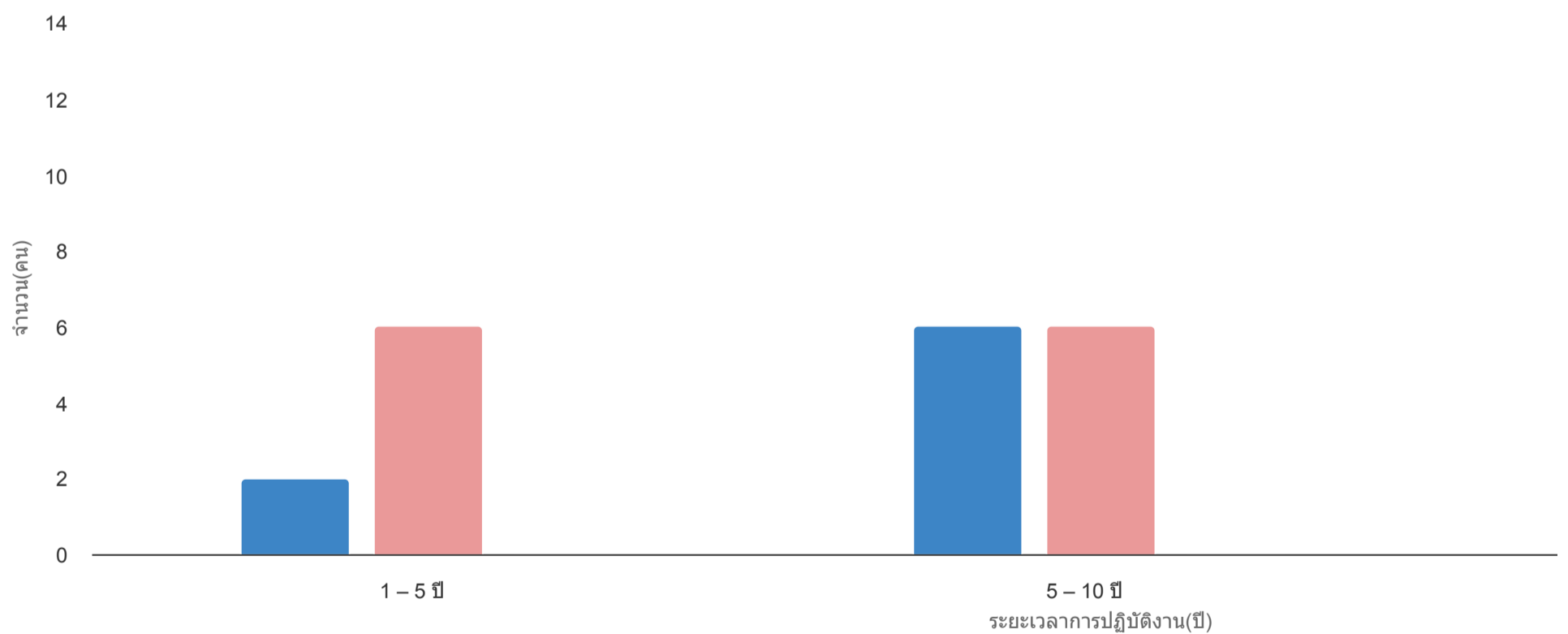
ผู้ตอบแบบวัดการรับรู้ของผู้มีส่วนได้ส่วนเสียภายใน

| อายุ | ชาย | หญิง | อื่นๆ |
|---------------------------|-----|------|-------|
| 20 – 30 ปี | 1 | 2 | 0 |
| 30 – 40 ปี | 2 | 8 | 0 |
| 40 – 50 ปี | 6 | 12 | 0 |
| 50 – 60 ปี | 4 | 3 | 0 |
| ต่ำกว่า 20 ปี | 0 | 0 | 0 |
| มากกว่า 60 ปี | 3 | 0 | 0 |
| ระดับการศึกษา | ชาย | หญิง | อื่นๆ |
| ประถมศึกษาหรือต่ำกว่า | 2 | 0 | 0 |
| ปริญญาตรีหรือเทียบเท่า | 7 | 9 | 0 |
| มัธยมศึกษาหรือเทียบเท่า | 4 | 5 | 0 |
| สูงกว่าปริญญาตรี | 2 | 10 | 0 |
| อนุปริญญาตรีหรือเทียบเท่า | 1 | 1 | 0 |
| อื่น ๆ | 0 | 0 | 0 |

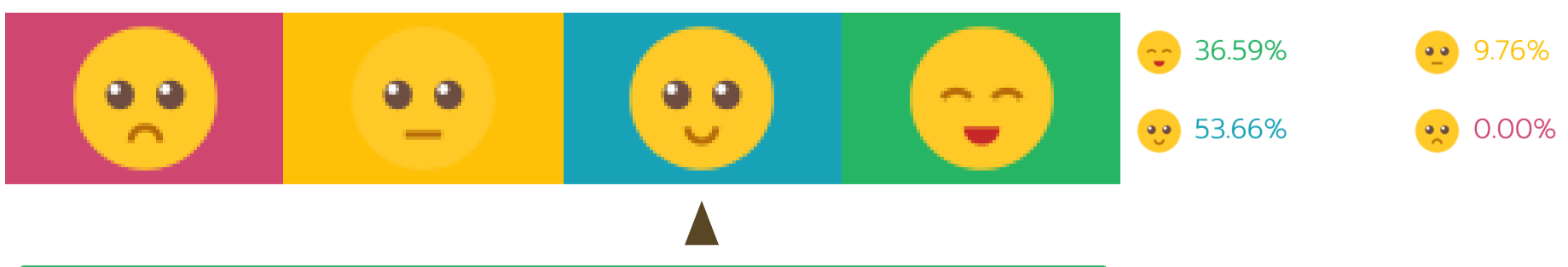


สภาพแวดล้อมการทำงานของเจ้าหน้าที่ในหน่วยงานภาครัฐ ประจำปี 2561

จำนวนบุคลากร



ความสุขในการทำงาน





ติดต่อหน่วยงานสำนักงาน ป.ป.ช.

สำนักงานคณะกรรมการป้องกันและปราบปรามการทุจริตแห่งชาติ (สำนักงาน ป.ป.ช.)
สนามบินน้ำ
เลขที่ 361 ถ.นนทบุรี ต.ท่าทราย อ.เมืองนนทบุรี จ.นนทบุรี 11000
โทร 0 2528 4800 ต่อ 4744-4745



สำนักประเมินคุณธรรมและความโปร่งใส สำนักงานคณะกรรมการป้องกันและปราบปรามการทุจริตแห่งชาติ

จำนวนคนเข้าชมเว็บไซต์ : 5282402